

障がい者グループホーム

光が差し込む心の居場所へ

コモレアの家

大宮区寿能町2丁目



11月1日
新規OPEN



薬剤師が運営する共同生活援助

現役
薬剤師
が運営

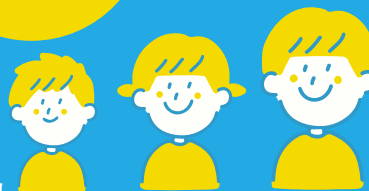
お薬の
管理が
安心

傾聴
支援を
重視

ネット
Wi-fi
完備

夜間の
支援有り

- 女性専用棟なので安心安全
- 夜間支援員常時配置で夜間も安心サポート
- クリニックと医療連携・万全のサポート体制
- 薬剤師、看護師、介護福祉士、サービス管理責任者など医療・介護に経験が豊富な頼れるスタッフが在籍！
- 大宮公園駅から徒歩9分！大宮駅行バス停徒歩2分！



入居相談・体験希望など お問い合わせはお気軽にどうぞ！

コモレアの家

〒330-0805 さいたま市大宮区寿能町2-145-2

お電話からの
お問い合わせ



090-1184-9594

ホームページ
こちらから

WEBで詳細を確認！

<https://www.comoreainc.com>

メールからの
お問い合わせ

comoreainc@gmail.com





共同生活援助
女性専用棟
定員 5名
知的・精神障害を
お持ちの方

閑静な住宅街にひっそりと佇む白いおうち。
それがコモレアの家。

利用者さんがゆったりと過ごす時間を
静かに見守ってくれる場所。
誰もが安心して自分らしく暮らせる場所。



家賃	37,000円～
光熱費	20,000円
日用品	3,000円
食費	28,830円

おもなサポート内容
食事 家事 服薬管理 バイタル管理
金銭管理 見守り（傾聴支援）など



月額 78,830円～

※1万円補助利用後
※光熱費は実費精算

コモレアの強み

コモレアの家は、障がい者の方々に安心して暮らしていただけるグループホームです。年間服薬指導実績が9000件以上ある薬剤師が運営しており、服薬管理は専門家の指示のもと、厳格に行われています。このため、どこよりも安心してお任せいただけます。また、看護師、介護福祉士、サービス管理責任者といった医療や介護の経験豊富なスタッフが在籍しており、手厚い支援を提供しています。見学や体験も大歓迎ですので、お気軽にお電話またはメールでご連絡ください。